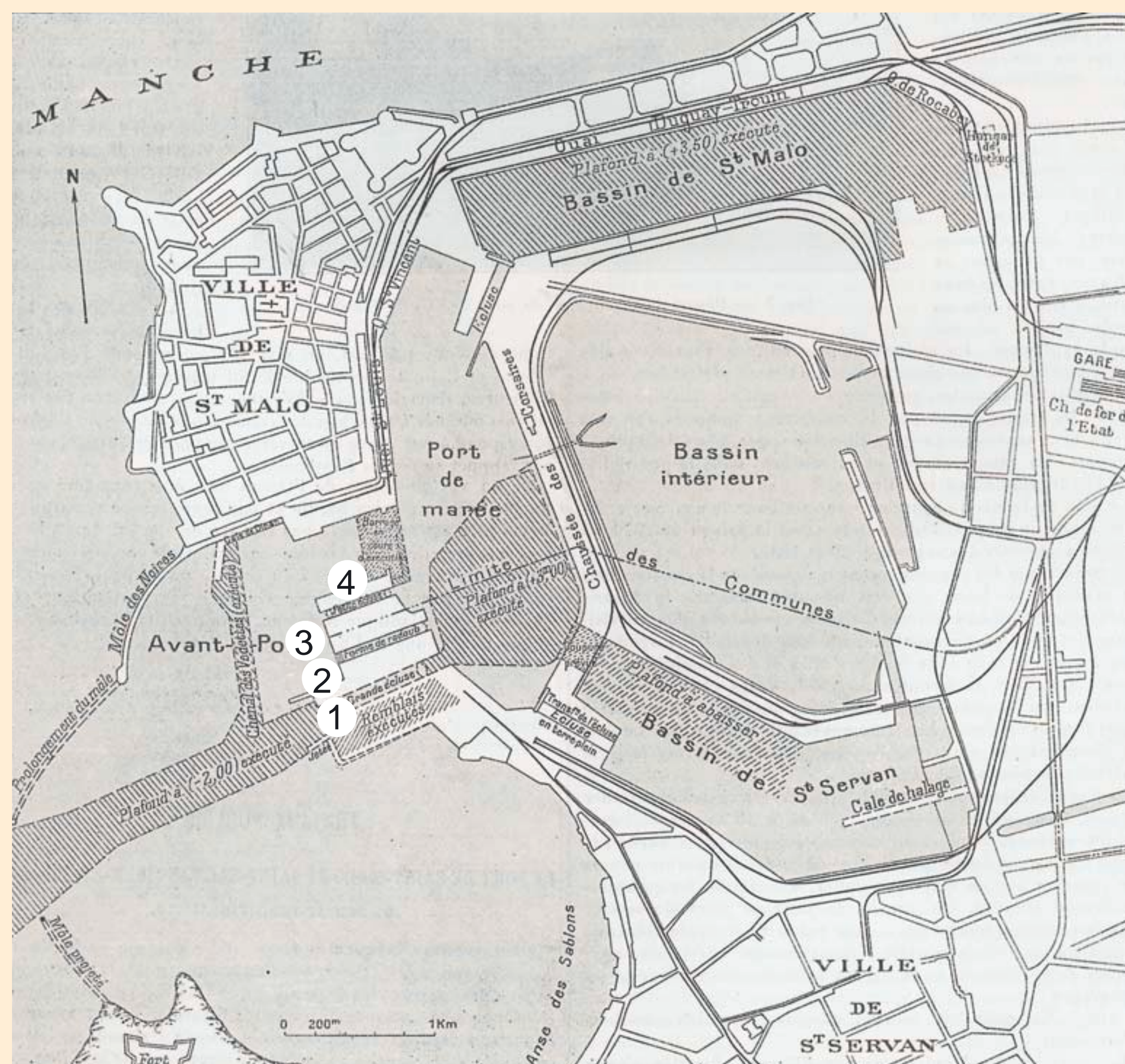


Le port : les aménagements (1900 - 1965)

L'ouverture au commerce des deux bassins à flot de Saint-Malo et Saint-Servan à partir de 1885 détermine l'organisation portuaire. L'augmentation du trafic avant la première guerre mondiale révèle des insuffisances dans l'outil portuaire, ce qui mécontente les usagers du port, négociants, armateurs et aussi courtiers anglais.

Le programme de modernisation engagé à l'initiative de la Chambre de commerce est réalisé au début des années 30, car malgré la crise de 29, les travaux restent financés par les péages perçus par la Chambre de commerce et la participation de l'État. Grâce à la grande écluse du Naye et à l'ouverture du troisième bassin à flot, les dessertes du port de Saint-Malo, notamment avec l'Angleterre, sont assurées à heures régulières. Dans les années 35-36, la concession de l'outillage portuaire et des infrastructures facilite les initiatives de la Chambre de commerce, ce qui se traduit par la construction de la nouvelle gare maritime de la Bourse, inaugurée en même temps que le port des yachts, le 2 août 1936.

Au moment du siège de Saint-Malo (7 août 1944), la destruction totale des écluses et d'une partie de l'outillage portuaire nécessite une mobilisation exceptionnelle des responsables locaux et nationaux qui engagent une rapide reconstruction du port et de la ville. En 1951, la grande écluse est reconstruite à l'identique, ce qui permet la reprise du trafic portuaire. Les aménagements du port s'adaptent aux nouvelles orientations économiques, notamment au trafic transmanche.

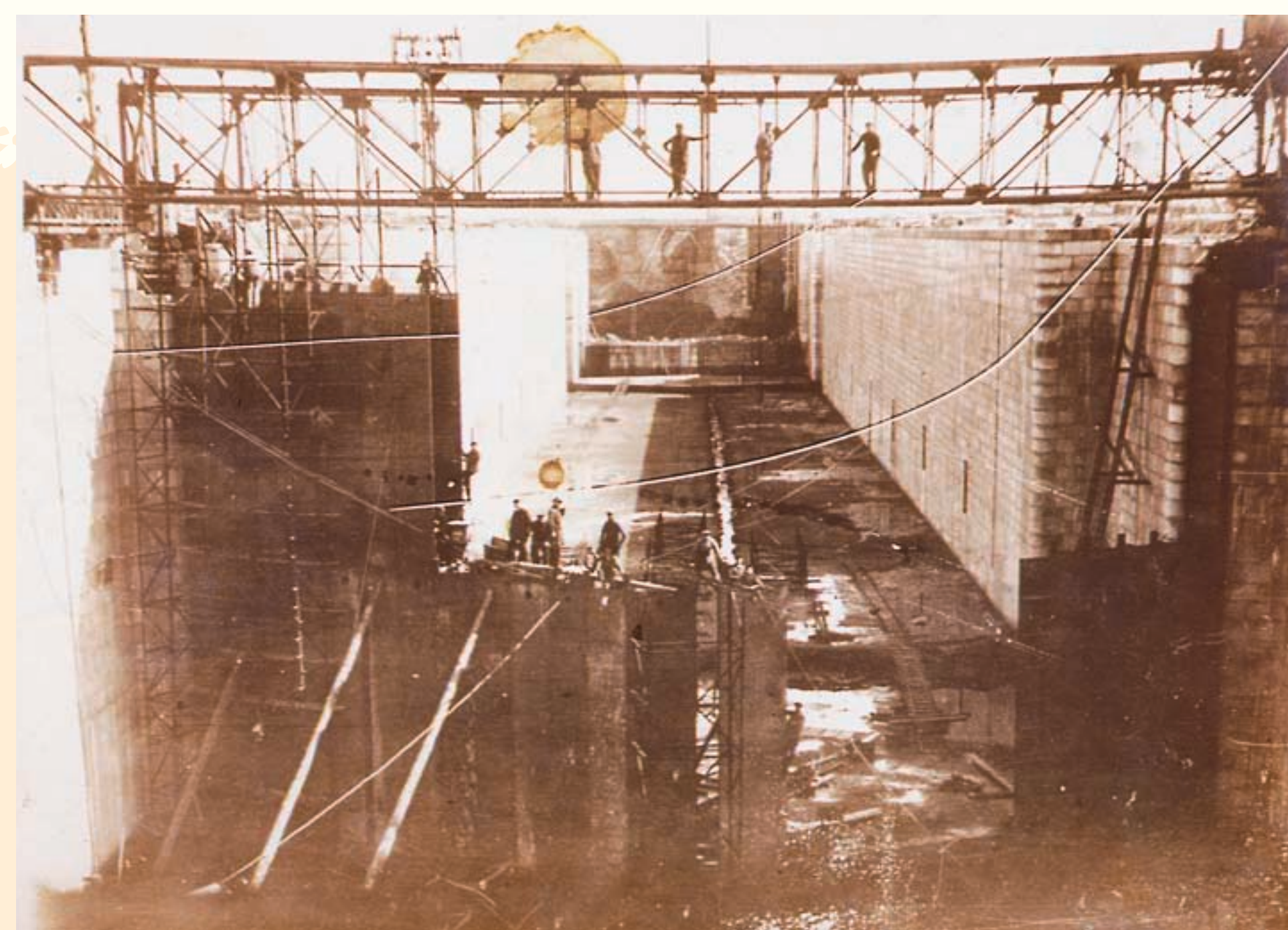


Plan d'ensemble du port de Saint-Malo et Saint-Servan, montrant les travaux en cours d'exécution ou projetés, extrait du Génie civil du 10 janvier 1931, AMSM.

- Légende :
- 1 : Grande écluse (1931)
 - 2 : Forme de radoub (ancienne grande écluse - St-Servan)
 - 3 : Petite écluse (écluse du Naye) pour aménagement
 - 4 : Barrage en cours d'exécution



Saint-Malo, vue du bassin et des quais. Carte postale, éd. Germain fils, début XX^e siècle, Collection privée. Les goélettes "encombrent" le port lors de la préparation et au retour des campagnes de grande pêche.



Travaux de montage de la tête aval de l'écluse du port de Saint-Malo-Saint-Servan, 1928, ADIV.



Saint-Malo et Saint-Servan. Photographie aérienne, 1948. Fonds Baillot-Germain, MSM.



Le Falaise et le Brittany à quai dans le bassin Vauban. Carte postale, éd. Cap, 1961, Collection Y. De Boodt.