

Les trafics du port de Saint-Malo (1803 - 1965)

Sous le Second Empire, l'amélioration des liaisons intérieures, canal et chemin de fer, et l'ouverture du marché anglais par le traité de libre échange de 1860, favorisent les activités du port de Saint-Malo; les trois-quarts du tonnage importé viennent des pondéreux et notamment du charbon anglais, du fer, de la fonte. Les exportations concernent surtout les produits agricoles régionaux (céréales, fruits, beurre) et les bestiaux. Le développement du tourisme balnéaire s'accompagne de l'ouverture de lignes de voyageurs avec Southampton et Jersey qui fonctionnent surtout l'été.

Après la première guerre mondiale, il y a renforcement de la place des compagnies anglaises dans le transport des charbons, mais aussi celui des primeurs qui s'est développé à l'exportation (notamment les pommes de terre et les choux-fleurs). L'essor du trafic des voyageurs rend encore plus impérieuse l'adaptation de l'outillage portuaire, Saint-Malo étant fortement concurrencé par les autres ports de la Manche. Le déclin de la grande pêche entraîne un choix de la Chambre de commerce de privilégier ces nouveaux trafics et, en conséquence, de construire la gare maritime de la Bourse en 1936.

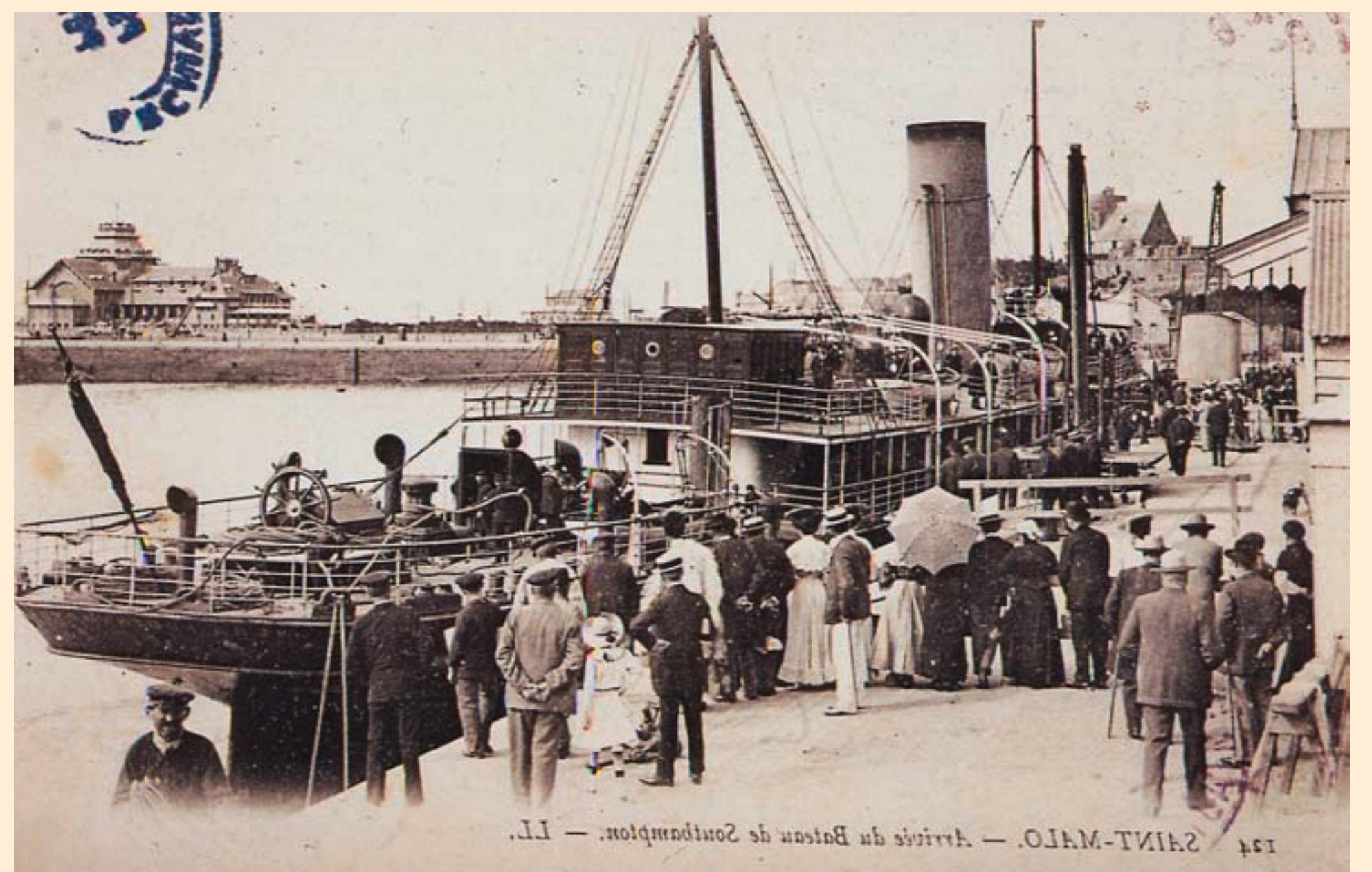
Au lendemain de la seconde guerre mondiale, les destructions ne permettent qu'une reprise lente des activités à partir de 1948. Mais c'est surtout après 1951, date de réouverture de la grande écluse que Saint-Malo s'affirme comme premier port de voyageurs de Bretagne (liaisons avec les îles Anglo-normandes et la Grande-Bretagne) et se classe au 7^e rang pour la France. Pour les marchandises, les trafics s'organisent surtout autour des importations : pétrole au lieu du charbon, phosphates et bois pour la construction et l'ameublement.



Saint-Servan, les entrepôts de charbon au début du XX^e siècle. Photographie, vers 1900, MSM.



Saint-Malo, vue sur les bassins prise du château. Photographie, vers 1900, MSM.



L'arrivée du bateau de Southampton, quai Saint-Louis. Carte postale, éd. LL., début XX^e siècle, ADIV.



Chargement de pommes de terre à destination de l'Algérie. Carte postale, éd. Brière, début XX^e siècle, ADIV.



Saint-Malo, le premier voyage de retour du Brittany en avril 1946. Carte postale, éd. Marceau Carrière, fin années 1940, Collection Roland Brault.